

연구보고서

의료 및 교육서비스업의 글로벌 산업화 전략

2005. 4.

목 차

·
·
·

I.

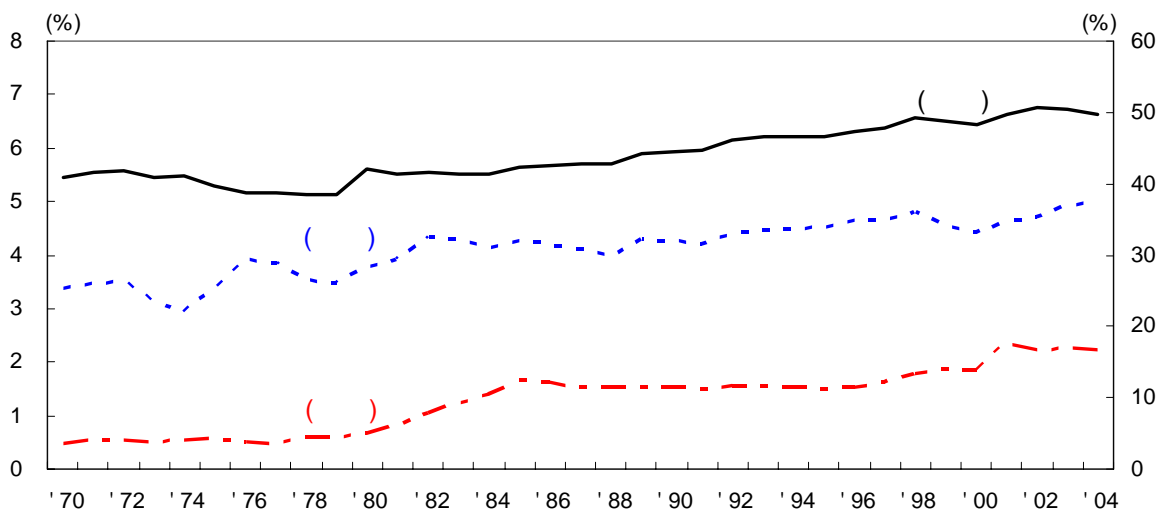
GDP

GDP 1980 가
 - GDP 1980 (42.1%)
 2002 2003 50%

GDP 1980 가
 - GDP 1980 (3.8%)
 가
 · 1982 (4.3%) 4% 2003
 2004 1/4 3/4 5.0%

GDP 1980 가
 - GDP 1980 (0.7%)
 · 1982 (1.1%) 1% 2001 2%

【 GDP 】



: 1)
 2) 2004 1/4 3/4
 : , , ,

가

- 『 』 가
 · 1975 50% 가
 · 1995 (53.3%) 50% 2000 (59.4%) 60%

가

- 『 』 가
 · 1995 (3.9%) 4% , 2000 (5.4%) 5%

가

- 『 』 가
 · 2000 2.3% 2%

【 】

(%)

	1975	1980	1985	1990	1995	2000
	31.7	39.5	44.1	46.0	53.3	59.4
	2.7	2.9	3.3	3.7	3.9	5.4
	0.5	0.5	1.0	1.2	1.5	2.3

: 『 』 (168) ,

: 『 』 ,

가

- GDP OECD 가 , IMD가
- 2001 GDP 8.2% OECD 가 (5.6%)

[OECD GDP /2001]

가	Total				
GDP	5.6%	8.2%	4.6%	7.3%	5.5%

- ,
- 2002 25 34
41.2% OECD 가 (28.1%) 1.5 OECD 가 3
- 2002 1 31.4
18.4 OECD 가(28 , 26)
28 25
- 2004 IMD 60 44 ,
59

【 】

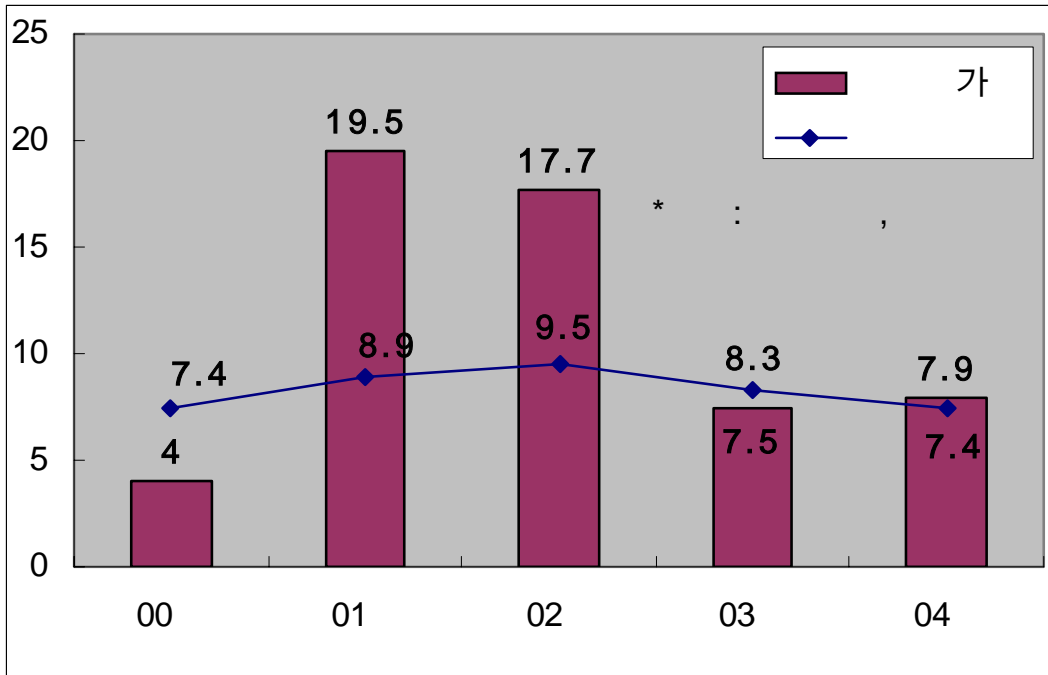
	1	2001	27(OECD)
	44	2004	60(IMD)
	59	2004	60(IMD)
	3	2002	30(OECD)
	28	2002	28(OECD)
	25	2002	26(OECD)

: 1) GDP , 25 34
 2)
 : IMD, 『World Competitiveness Yearbook』, 2004; OECD, 『Education at a Glance』, 2004

-

가

[가 (%)]



* 가

- 2003 1 853 IMD가

60

42

·

1

585 ,

1

253

- 2003

68

31

【

】

	42	2003	60(IMD)
	31	2003	68()

: , 『National Competitiveness Report』, 2004; IMD, 『World Competitiveness Yearbook』, 2004

	▶ * ▶	▶ 가 (30 ,44) ▶ ▶ 가 (30) ▶
()	▶ 가 (Menu가) - - 가	▶ -> - (25) ▶ ▶ (43.3%) ▶
	▶ - , ,	▶ () ▶ ▶ (20)
	▶	▶ ▶

2001

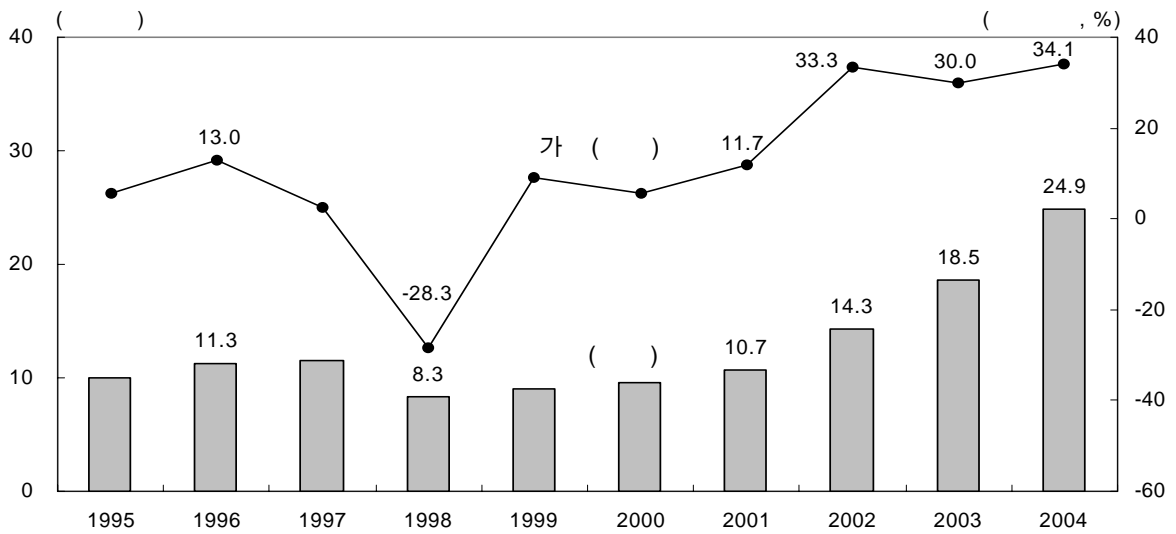
- 『 』 . 1996 (11.3)
10 , 1998 가 2001
가
· 2002 30% 가 2004 (24.9)
20
·
2004 60
1)

1) 『 』 , 2005. 1. 16

2004 GDP 2.7 가, 9.5

- 『2000』 , 2004
 (24.9 , 2.8 2)
 가 2.7 , 9.5 가

【 】



: , 『』 ,

1

- 1 3)

GDP 0.9 가, 2.5

- 『2000』
 GDP가 0.9 , 2.5 가

2) 2004 / (1,143.7)

3) , 『』 , , 2003. 1

1

-

72%

[/] (:)

		2005 1~2	2004	2003	2002	2001
	52,414	2,422	35,281	4,875	800	2,145
	63,666	1,284	21,618	17,273	12,247	2,011

* :

,

- 가 7% , 200
3

- 30% , ,
10%

- 1%
0.38% (: 322)

[2001/2002]

가							*
	582,996	225,722	219,039	147,402	120,997	74,892	12,314
(/)	(4%)	(10%)	(10%)	(9%)	(14%)	(2%)	(0.38%)

* : UNESCO, Global Education Digest(2004)

* : 2003

- 가 4 (2005) 가

WTO/DDA mode1, mode2, mode3, mode4

- 1 가 1

- (FT)가 100 MBA
全無

	가	100 MBA ()
1		58
2		14
3		7
4		3
4		3
4		3
7		2
7		2
7		2

* : FT, Global MBA rankings 2005

1.

가 ‘ , ‘ , ’

- 가
‘World-Class University Program(WCU)’ 1998

· University of Chicago, Insead 가
, Insead Financial Times가

2005 100 MBA 8

· MIT, Georgia Tech, Johns Hopkins University, University of :

Wharton,
가

Netherlands' Technische Universiteit Eindhoven

- , , , , 4
 · Insead 30 , 4
 50% ,
 · MIT 7 2 가 (1,400)

- WCU , ,
 5 1998 50% 가 ,
 ‘ ,

- 1994 700

· Financial Times가 2005 100 MBA 22 China
 Europe International Business School 1994
 2,500

*2005 100 MBA 가

· Boston University, Rutgers University University of
 British Columbia

- 2002 ‘ ,
 , 2003 .

‘ , ,

· 2004 3 ‘ ,
 , ,

【2005 100 MBA】

		가
1	Harvard Business School	
1	University of Pennsylvania : Wharton	
3	Columbia Business School	
4	Stanford University Graduate School Business	
5	London Business School	
8	Insead	/ 가
22	China Europe International Business School	

: Financial Times, 2005. 1. 24

- 2001

114

93

- 2004

[]

	- '03. 10 , '04. 4 - 114 (99 + 15)->93 (89+ 4)
	- [] - [] - [가] - [] - [3 가]

* : ,

-

2.

가 = , = CEO, =

- 가 가 , 가 2003 7

· 가 가 , 가 6.8% 가

10.0%

· 가 가 , 가 1,000 가 (70)

· PET-CT 가 , 가 , 가

· , ;

- ,

· 가 Johns Hopkins 가 1 , 4

· , 1,000 가 (70)

- 2002 20 5 가 (3,500)

· 가 2012 100 30

· 가 (2 1,000)

[가]

	1996	2000	2002 *	2007	2012
	89,000	147,000	200,000	500,000	1,000,000
	-	\$430Mil	-	\$1,500Mil	\$3,000Mil
()	-	1%	-	2%	3%
가가	-	\$370Mil	-	\$1,300Mil	\$2,600Mil
GDP	-	0.25%	-	0.65%	1.10%

* : Developing Singapore as the Healthcare Services Hub in Asia. *2002

, ,
 - WTO 가 2002
 . 가 , ,
 - 160
 - ‘ 2007 , ‘ - ,
 2010
 . 4 ‘ ,
 Harvard University , Universitat Hannover ,
 , 7 (1,050)
 2 (2,800)
 * MD , Johns Hopkins , University of
 Pennsylvania
 . Harvard University
 ‘ - , 9 , 90 ,
 20 , 30 , 100 가
 * , ,
 ,
 - , 264 (7,532) 2003 97
 - , 2003
 10.2
 - 가
 . 12 가
 2003 가 2

III.

1.

- , , ,
· ,
- 400
· , ,
, , ,
* ,
· 가 ,
가 ,
*
- ,

- OECD 가 45% 가

[OECD 가 가 (, '99)]

가		
	98,813	7%
	69,840	5%
	63,340	4%
	57,825	4%
	52,239	4%
	48,764	3%
	48,515	3%
	44,009	3%
	39,487	3%
	36,504	3%
	32,476	2%
	32,122	2%
	30,741	2%
	27,181	2%

* : OECD(2002)

[(Field of Study)2003/2004]

(Business & Management)	114,777	19.0%
(Engineering)	96,545	16.6%
& (Math & Computer Science)	71,926	11.8%
(, , ,)	58,473	10.5%
	54,153	9.5%
.....
	586,323	100%

* : Opendoors2004 Fast Facts, Institute of Education(2004)

(Health Tourism)

56% 235

[2004]

	3,391,952	440,252	281,896	60,200	12,983	4,185,069
	81%	11%	7%	1%	0%	100%

- ,

· 2004 12 31

“ ’

”

2.

1

1.3 가

- 『2000

』

, (, ,)가 1 가

1.3

1

가

1.2

- ₩2000
1 가 1.2 ,

1
1.8 가

- ₩2000
1.8 가 1 가 ,

1 가
1.2

- ₩2000
1 가 1.2 ,